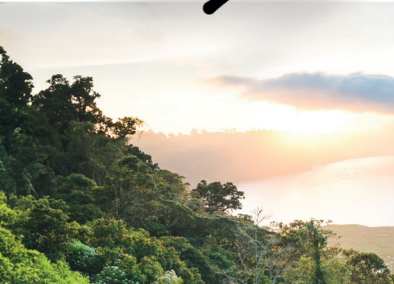


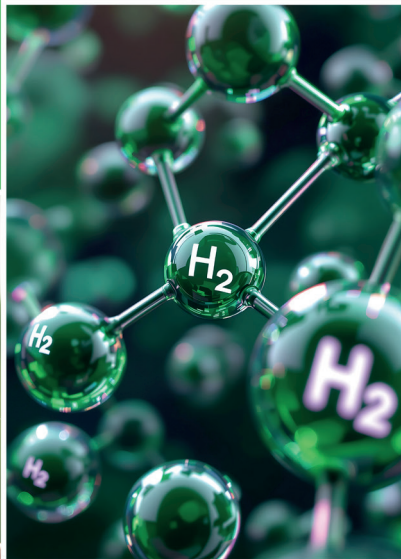


ESALEX srl

**CERTIFIED
ISO 9001**



**CONSULENZA per ESG,
DECARBONIZZAZIONE
ed ECONOMIA
CIRCOLARE**





L'azienda

Esalex srl è una PMI specializzata in progetti di SOSTENIBILITÀ per aziende private e pubbliche: è impegnata nei temi della DECARBONIZZAZIONE, della ECONOMIA CIRCOLARE, dei CRITERI AMBIENTALI MINIMI (CAM) e, in generale, di ESG. Il team è composto da laureati in Biologia, Scienze ambientali, Chimica Industriale, Ingegneria e Giurisprudenza ed è diretta da Francesco Baldoni PhD (Verificatore EMAS abilitato UE, n.IT-V-0015).

L'azienda è impegnata nel continuo miglioramento di strumenti per la digitalizzazione che consentano un lavoro elastico e flessibile a beneficio di tutti i Clienti in Italia, In Europa e nel Mondo ma anche per l'effettuazione dello smart-working efficace dei dipendenti.



L'ufficio Esalex è inserito in un contesto sereno e armonioso, circondato fuori e dentro dal verde; Esalex è parte di una Comunità Energetica Nazionale ed è, volutamente, sprovvista di gas.

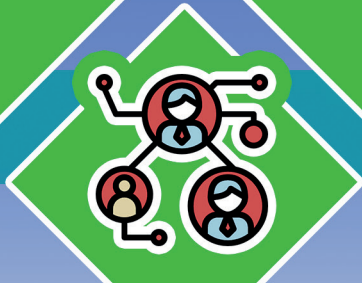
Le modalità operative



Le attività sono ripartite in 4 Business Unit:

- 1 ECOPROGETTAZIONE**, con un servizio a supporto della progettazione del Cliente
- 2 LCA**, con studi LCA per le certificazioni Carbon-Footprint di prodotto ISO 14067, EPD international, EPD Italy, PEF e FDES (settore costruzioni in Francia), incluso l'ufficio di sviluppo della app GEMMI2030, ma anche con servizi legati al sistema UE per il controllo del Carbonio alle frontiere (Regolamento CBAM);
- 3 ESG**, con i sistemi di gestione ambientali ISO 14001/EMAS, la Carbon-Footprint di organizzazione ISO 14064-1 e altri schemi di certificazione aziendale (in partnership con primari Enti di certificazione internazionali), ma anche con con i Bilanci di Sostenibilità, la CSRD e i MOG231;
- 4 FORMAZIONE** su tutti gli argomenti sopra esposti.





il Team **Esalex**

Francesco Baldoni PhD

- Laurea in Scienze Biologiche con lode
- Dottore di Ricerca in Chimica Industriale
- Cepas n. 63 RSVGA e Verificatore EMAS IT-V-0015

Dr.ssa Valeria Bettini

- Laurea in Scienze Biologiche
- Responsabile tecnico studi LCA
- Tecnico SGA e Formazione

Dr.ssa Claudia Latini

- Laurea magistrale in Sostenibilità ambientale e protezione civile con lode
- Competenza in gestione di Sistemi di Gestione
- Competenza per CAM e Ecolabel

Dr. ssa Letizia Bocchini

- Laurea magistrale in Biotecnologie con lode
- Gestione segreteria e Organizzazione interna

Dott. Mattia Toni

- Ingegnere della Sostenibilità

Dr. ssa Gaia Benzi

- Laureata in Chimica industriale ed Economia Politica

Ing. Mario Ragazzi

- Laurea in Ingegneria Elettronica
- Settore CED e digitalizzazione
- Progettazione e sviluppo App
- Esperienza in progetti umanitari internazionali

Avv. Alessandra D'Amico

- Settore contratti e norme
- Avvocato Foro di Pesaro

Ing. Dario Tripiciano

- Esperto in Sicurezza e SGI

Ing. Valeria Tassotti

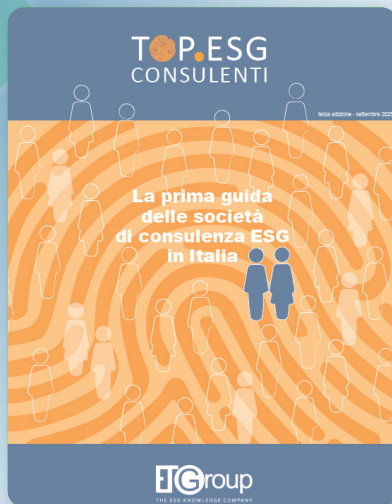
- EGE certificata e esperta in Energia



L'impegno ESG



- Esalex è stata censita a settembre 2025 nella rivista Guida TOP.ESG Consulenti 2025



Società: ESALEX
Sede: Fano (PU)
Sito web: www.esalex.eu
Email: info@esalex.eu
Telefono: +39 329 9559590

Fondazione
2008

Consulenza ESG dal
2008

Fascia fatturato complessivo

Inferiore a 500.000 €

Fascia fatturato ESG

Inferiore a 250.000 €

Fascia dipendenti complessivi

Tra 2 e 10

Fascia dipendenti ESG

Tra 2 e 10

Servizi ESG

Carbon footprint & neutrality
Consulenza su società benefit
Compliance
Esg Data Management
Efficientamento energetico
Governance Esg
HR & formazione

Life Cycle Assessment
Rendicontazione & reporting
Strategia (piani, obiettivi, azioni)
Supply chain analysis & management
Prodotti: EPD, FDES e PEF
Organizzazione: MOG231

Clienti

ITALGRANITI
CIMAS
STIPA
CERAMICHE DEL CONCA
ALPI

Scope 1 2 3



E (Environment)

Scope 1-2

ENERGIA

1. Esalex ha decarbonizzato avendo eliminato completamente l'impianto del gas in ufficio;
2. Esalex srl è socia della COMUNITA' ENERGETICA NAZIONALE (CEN) tramite la quale si approvvigiona a prezzo molto competitivo di E.E. per 25 anni;
3. Esalex ha eliminato 80% dei viaggi casa-lavoro dei dipendenti avendo implementato in modo stabile un sistema di smart-working

MATERIE PRIME

1. Esalex ha digitalizzato i processi produttivi e così ha eliminato quasi completamente il consumo di carta

Scope 3

1. Esalex ha accompagnato i suoi Clienti a misurare la CFP dei propri prodotti
2. Esalex ha progettato e gestito lo sviluppo di una app per il calcolo di LCA e di CFP di prodotti
3. Esalex ha collaborato con UNIVPM per tesi su calcestruzzo sostenibile

S (Social)

1. Progetto con bimbi del Perù
2. Progetto con Liceo Medi di Senigallia su EMAS e PFAS
3. Impiegato struttura ricettiva impegnata nel contrasto alla criminalità (Albergo San Francesco a Palermo)
4. effettuata donazione liberale a Amnesty International (panettoni a Natale)

G (Governance)

Esalex è certificata ISO 9001 per "Erogazione dei servizi di consulenza di direzione e relativa formazione sui sistemi di gestione certificabili e per il MOG, di sostenibilità ambientale e gestione di APP per la sostenibilità ambientale".



SGI e MOG231



Siamo impegnati a supportare il Cliente su una vasta gamma di norme per i Sistemi di Gestione delle Organizzazioni):

ISO 9001 (Qualità)

ISO 14001 e Reg EMAS (Ambiente)

ISO 45001 (Sicurezza)

ISO 22000 e ISO 22005 (Sicurezza alimentare e tracciabilità)

ISO 37001 (Anticorruzione)

SA 8000 (Etica)

UNI PdR 125 (Parità Uomo-Donna)

ISO 30415 (Inclusione sociale)

ISO 14064-1 (Carbon-Footprint di Organizzazione)

ISO 50001 (Energia)

MOG 231

Report di sostenibilità

...e il **nostro impegno** non è finalizzato al raggiungimento del **certificato** ma al più profondo soddisfacimento del **bisogno del Cliente**: migliorare la propria competenza e accrescere il proprio **know-how** per il business e **gli stakeholder** tutti.

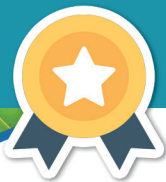


ESG



Gli obiettivi possono essere indirizzati ad ottimizzare i consumi e perseguire politiche di risparmio nell'uso di energia e di materie prime oppure mirate a sostenere politiche di marketing e di offerta di prodotti/servizi di effettiva qualità ambientale.





LCA-EPD-FDES-UL-PEF e CFP prodotto e organizzazione

EPD®

THE INTERNATIONAL EPD® SYSTEM

La Life Cycle Assessment è una metodologia utilizzata per valutare l'impatto ambientale di un prodotto o di un processo lungo tutto il suo ciclo di vita, dall'estrazione delle materie prime fino allo smaltimento finale. Nel settore delle costruzioni, l'LCA può includere le seguenti fasi:

1. Estrazione delle Materie Prime: valutazione degli impatti ambientali associati all'estrazione e alla produzione dei materiali da costruzione.

2. Produzione: analisi degli impatti derivanti dalla produzione dei materiali, come emissioni di gas serra, consumo di energia e produzione di rifiuti.

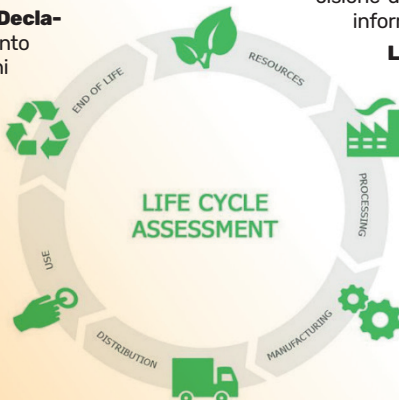
3. Costruzione: considerazione degli impatti legati al processo di assemblaggio e costruzione, compresi il trasporto dei materiali e l'energia utilizzata.

4. Utilizzo: valutazione degli impatti durante la vita operativa dell'edificio, comprese le esigenze energetiche e le emissioni durante l'uso.

5. Fine vita: analisi dei processi di smaltimento, riciclo e recupero dei materiali a fine vita dell'edificio.

L'LCA offre una visione complessiva e dettagliata degli impatti ambientali, aiutando progettisti e ingegneri a fare scelte più sostenibili.

Environmental Product Declaration (EPD) è un documento che fornisce informazioni trasparenti e verificabili sull'impatto ambientale di un prodotto, secondo gli standard **ISO 14025**. Nel settore delle costruzioni, le **EPD** sono utilizzate per comunicare le prestazioni ambientali dei materiali da costruzione attraverso dati quantitativi comparabili.



CONSTRUCTION PRODUCTS

EPD-IES-0013297:002 (S-P-13297)

Porcelain stoneware

Thickness 20 mm

Italgraniti Group S.p.A



Le **EPD** possono includere informazioni su:

- Le emissioni di CO2 e altri inquinanti.
- L'energia consumata durante il ciclo di vita del prodotto.
- Il potenziale di riciclo e riutilizzo dei materiali.
- Le risorse non rinnovabili utilizzate.

Le **EPD** sono particolarmente utili per i progettisti e i costruttori che desiderano dimostrare la sostenibilità dei loro progetti, supportando la decisione di scelta dei materiali in modo informato e basato su dati concreti.

LCA e EPD sono strumenti fondamentali per promuovere la sostenibilità nel settore delle costruzioni. L'uso di queste metodologie consente di ridurre l'impatto ambientale delle costruzioni e di costruire edifici più sostenibili, rispondendo così alle crescenti esigenze di responsabilità ambientale e di efficienza energetica.



CAM



Siamo specializzati nel predisporre l'organizzazione necessaria ad assicurare la corretta gestione dei CAM di tutte le famiglie di prodotti e in particolare di:

Arredi interni

Arredo urbano

Edilizia

Eventi culturali

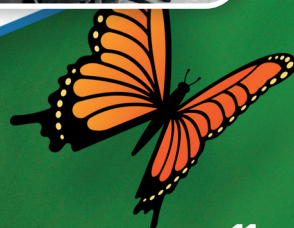
Infrastrutture stradali

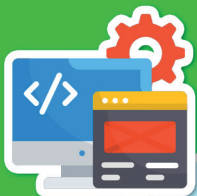
Pulizie e sanificazione

Ristorazione collettiva

Ristoro e distribuzione automatica

Verde pubblico





app GEMMI2030 e calcestruzzo sostenibile



GEMMI2030

Economia circolare e Decarbonizzazione

NEWS: la app include il modulo LCA-TOOL per calcestruzzo certificato nel sistema EPD INTERNATIONAL!

Applicare presto e bene le norme di riferimento (UNI 11104:2025 e UNI/PdR 176:2025) è il nostro mestiere.

Ma c'è di più:

- 1)** Siamo in grado di raggiungere la certificazione in breve tempo
- 2)** possiamo proporre con prezzi assolutamente concorrenziali grazie ad accordi preventivi con tutta la filiera interessata
- 3)** sappiamo come fare per accompagnarvi a migliorare progressivamente l'impatto ambientale della vostra ricetta per calcestruzzo

**Scopri
l'APP**



Norma UNI 11104:2025
Ptj da 1 a 9
All.A-B-C

+ All.D

CALCESTRUZZO

Specificazione, prestazione, produzione e conformità
Specificazioni complementari per l'applicazione della EN 206



QUALITA' e CARATTERISTICHE del CALCESTRUZZO
+ CARATTERISTICA AMBIENTALE (GWP) del CALCESTRUZZO

Norma UNI/PDR 176

5.2 EPD
5.3 LCA
6.2.1 reference del calcestruzzo
6.2.2 riduzione del GWP rispetto a reference

SOSTENIBILITA' DEL CALCESTRUZZO

Profili di sostenibilità del calcestruzzo preconfezionato



CARATTERISTICHE AMBIENTALI DI PRODOTTO (EPD, LCA, ecc)

CBAM e ecoprogettazione



탄소국경조정제도
 카빈 바르더 ایڈجسٹمنٹ میکانزم
 SINIRDA KARBON DÜZENLEME MEKANİZMASI
 МЕХАНІЗМ ВУГЛЕЦЕВОГО КОРИГУВАННЯ ІМПОРТУ
MECANISMO DE AJUSTE EN FRONTERA POR CARBONO
 कार्बन सीमा समायोजन तंत्र
CBAM MECANISMO DE AJUSTAMENTO CARBÓNICO FRONTEIRIÇO
 MÉCANISME D'AJUSTEMENT CARBONE AUX FRONTIÈRES
 الآلية الحدودية لضبط الكربون
 炭素国境調整措置
 PENYESUAIAN BATAS KARBON
 ISIXHOBO SOKUHLENGHALENGISA UMDA WE-KHABON
 碳边境调节机制

Siamo organizzati per sostenere il tuo impegno sulla Sostenibilità o supportando il Vostro settore R&D oppure operando direttamente come Vostro ufficio di Ecoprogettazione esterna, commissionandoci obiettivi e target e monitorando, passo a passo, il raggiungimento degli stessi, con Voi e per Voi.



**CARBON BORDER
 ADJUSTMENT MECHANISM**

9 AZIONI PER L'ECO DESIGN

- E** IMPRONTA ECOLOGICA
- C** ECONOMIA CIRCOLARE
- O** OTTIMIZZARE L'USO DEI MATERIALI
- D** DESIGN PER IL DISASSEMBLAGGIO
- E** ENERGIA INCORPORATA
- S** PENSIERO SISTEMICO
- I** ISPIRAZIONE DALLA NATURA
- G** PRODUZIONE ECOLOGICA
- N** CARBONIO NETTO POSITIVO

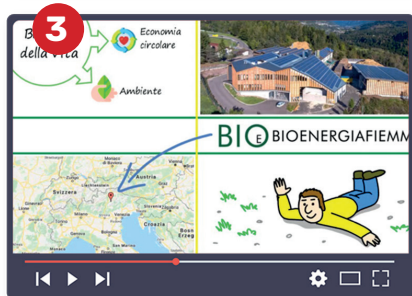
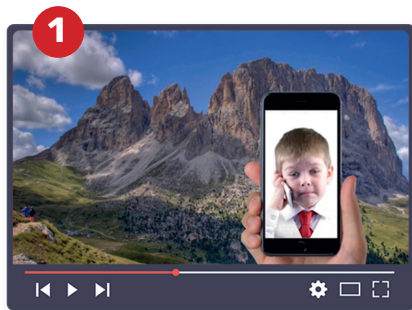




Comunicazione ambientale



- 1. Videoclip EMAS dedicato a EMAS in Trentino 2017
- 2. Cartone animato **"La Principessa Acqualibera e la Strega Consumetta"**, premiato dalla Provincia di Venezia, 2008
- 3. La centrale a biomassa - **BIOENERGIA FIEMME**
- 4. videoclip **"LA FORSU"**
- 5. webinar **SDGs**
- 6. Videoclip della storia **"La doppia vita della vera pelle di Solofra"**, Solofra 2015





Iniziative solidali



Nei mesi di gennaio e febbraio ci sono state le vacanze scolastiche in Perù. La **Casa-Rifugio Edgardo Bianchi** non chiude le sue porte, ha organizzato corsi gratuiti ai bambini/e dell'associazione **PIBE**.

Le cd vacanze utili erano riservate in maniera prioritaria ai bambini che avevano frequentato la casa e in caso di posti liberi (alcune bambini della casa-rifugio in questo periodo di vacanza partono con la famiglia in campagna per seguire i lavori nei campi o gli animali, per lo più sono pecore e mucche) è aperta anche ad altri bambini bisognosi, previo colloquio con i responsabili.

Questo programma è stato ideato per offrire

ai bambini/e che partecipano, un'alternativa educativa, ricreativa e formativa durante le vacanze scolastiche, coniugando apprendimento e divertimento. Il **prezioso contributo degli insegnanti** e dei volontari ha reso possibile questa esperienza arricchente. Ambientazione del locale per accogliere i bambini/e nella casa. Selezione di materiali scolastici: colori, penne, matite, gomme e altri materiali donati dalle scuole: **"Fe e Alegria"**.

L'inaugurazione del Programma cd vacanze utili si è svolta il 12 gennaio con la partecipazione di bambini/e, genitori, docenti e volontari. Dopo il saluto di benvenuto





- **Dr. Francesco Baldoni**
Verificatore EMAS abilitato IT-V-0015
info@baldoniemas.eu
www.baldoniemas.eu

ESALEX
info@esalex.eu
www.esalex.eu



- **Ecoprogettazione**
- **LCA**
- **ESG**
- **Formazione**



**Servizi al "top"
ma non di "elite".**

Esalex srl
Contatti
Tel./fax 0721 548065
Cell. 329 9559 590

Sede legale e ufficio
Via della Selva, 31/A
61032 Fano (PU)