



V° TROFEO ESALEX 2014

I° memorial Lamberto Tonelli

domenica 23 novembre 2014
dalle ore 8.30

Piazza XX Settembre – FANO centro nuovo percorso!

Gara podistica competitiva e Attività ludico motoria
Ultima prova del circuito **“Correre x Correre” 2014**

info@fanocorre.com

www.fanocorre.com

**L'ECOEVENTO
DELLA CITTA DI FANO**

Con il Patrocinio di:



Provincia di Pesaro



Comune di Fano

Gruppo Podistico Fano Corre Lamberto Tonelli

Fano Corre la Associazione

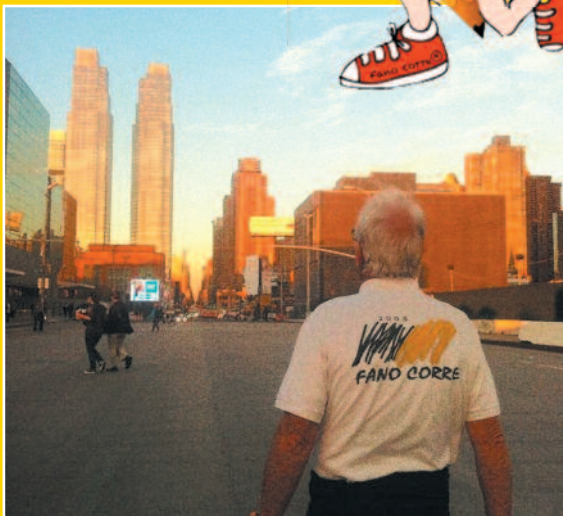
www.fanocorre.it

**Vieni anche tu a correre:
vedrai, ti divertirai!**

STATUTO G.P.D. Fano Corre Lamberto Tonelli - art. 1

"...L'associazione è un centro permanente di vita associativa a carattere volontario e democratico, la cui attività è espressione di partecipazione, solidarietà e pluralismo.

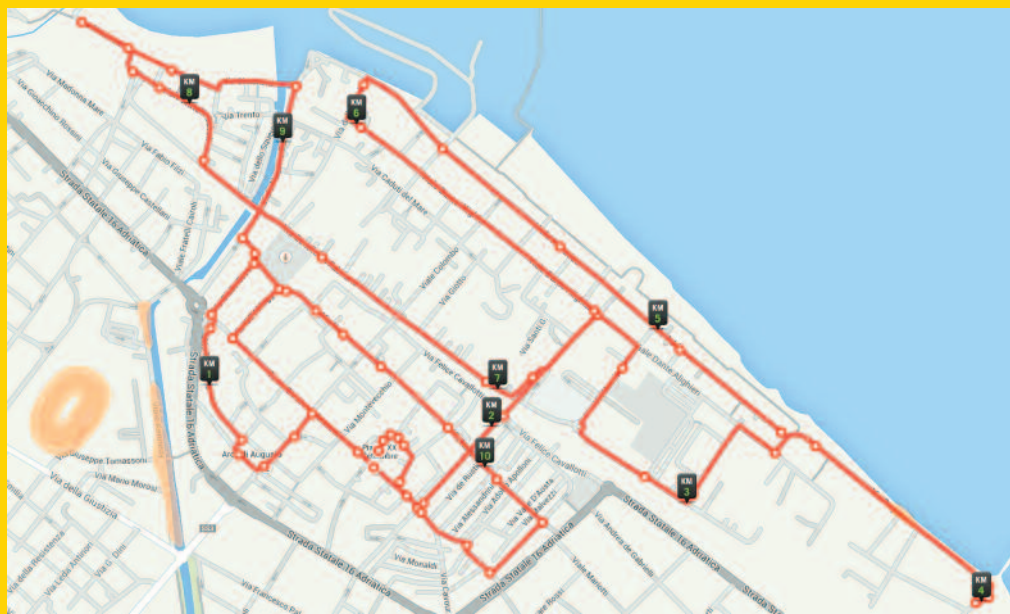
Essa non ha alcun fine di lucro ed opera per fini sportivi, ricreativi e solidaristici, per l'esclusivo soddisfacimento di interessi collettivi..."



Il Percorso

Quasi totalmente pianeggiante,
è lungo 10,9 km.

Si snoda tra le suggestive
vie del centro storico di Fano
e i veloci rettilinei del lungomare



Regolamento

Il ritrovo è alle ore 8.30.

La gara competitiva di 10,9 km parte alle ore 10.00

Possono iscriversi tutti gli atleti tesserati alla UISP, ad altri enti di promozione riconosciuti dal Coni ed alla Fidal.

Per la gara competitiva è obbligatoria, per consentire l'allestimento dei chips, la preiscrizione entro le ore 21,00 di venerdì 21 novembre.

Per casi particolari e limitatamente a pochi atleti, saranno accettate iscrizioni domenica 23 novembre entro le ore 9,00.

Non è permessa la partecipazione con il solo certificato medico agonistico. Gli atleti non tesserati possono partecipare alla attività ludico-motoria di 4,00 Km.

Categorie e percorsi minipodistiche

0 - 6 anni: Bambini/e Km 0,250

12 - 13 anni: Ragazzi/e Km 1,500

7 - 11 anni: Esordienti Km 0,500

14 - 15 anni: Ragazzi/e Km 1,500

Per le ISCRIZIONI:

esalex@dreamrunners.it – www.dreamrunners.it



**L'ECOEVENTO
DELLA CITTA' DI FANO**

**DI CORSA O CAMMINANDO
L'IMPORTANTE E ESSERCI!**

TROFEO



Categoria Uomini

- 1° assoluto (escluso dai premi di categoria)
- Cat. A (da 18 a 34 anni): primi 10
- Cat. B (da 35 a 39 anni): primi 10
- Cat. C (da 40 a 44 anni): primi 10
- Cat. D (da 45 a 49 anni): primi 10
- Cat. E (da 50 a 54 anni): primi 5
- Cat. F (da 55 a 59 anni): primi 5
- Cat. G (da 60 a 64 anni): primi 3
- Cat. H (da 65 e oltre): primi 3

*Pacco gara
a tutti gli iscritti*

**Primi 6 gruppi
con almeno 10 partecipanti**

**E tanti altri...
Con sorprese
anche per te!**

Categoria Donne

- 1° assoluta (esclusa dai premi di categoria)
- Cat. L (da 18 a 34 anni): primi 5
- Cat. M (da 35 a 44 anni): primi 3
- Cat. N (da 45 a 54 anni): primi 3
- Cat. O (da 55 e oltre): primi 3

**Premi "verdi":
per i giovani
e per chi ama le Terme.**

per informazioni: **Agnese Effat 333 7972235**

Competitiva:

5,00 €

6,00 € *se ti iscrivi la domenica*

Attività ludico-motoria:

4,00 €

Allievi e minipodisti:

gratis



www.csifano.it



Fano Corre gli sponsor

Latini
www.latinigroup.it - info@latinigroup.it

COIMA 

 **FARMACIA
GAMBA**
a Fano dal 1939

 **HOTEL AUGUSTUS**
★★★★ 

GIOIELLERIA DEL CORSO
FANO

Corso Matteotti, 240 - tel. 0721 808312

 **BCC**
CREDITO COOPERATIVO

Fano

Punto SIMPLY
GASTRONOMIA - ORTOFRUTTA - MACELLERIA
FANO

Avis COMUNALE
"Giuliano Solazzi"

Via S.F. d'Assisi, 53 - 61032 FANO (PU)
Tel. e Fax 0721.803747 - Cell. 349.3653998 - 349.4982758
info@avisfano.it - www.avisfano.it

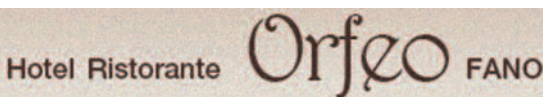


Via Mura Augustee
Fano
tel. 0721 803339


buburger
restaurant&coffe


DI SANTE
CANTINA


CAFFÈ
VIII





Passaggio sotto **l'Arco di Augusto**

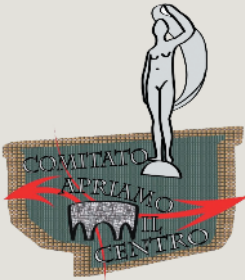


ARCHEOCLUB
sede di FANO



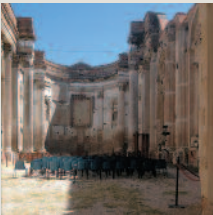


**Arrivederci al Carnevale di Fano,
famoso in tutta Italia!**



**Durante la settimana prima della gara,
le vetrine del centro storico saranno
addobbate a festa!**

ASSOCIAZIONE COMMERCianti DEL CENTRO



**Nella mattina della gara,
sarà possibile visitare
gli scavi archeologici
nel centro storico di Fano!**

La Basilica di Vitruvio a Fano

Da qualche anno un gruppo di ricercatori dell' IDAU di Ancona, in collaborazione con l'Archeoclub di Fano nella parte specifica del rilievo, ha avviato una ricerca compiendo nuovi rilievi e studi sul sito archeologico di Sant'Agostino e pervenendo alla ricostruzione del primo modello virtuale completo della Basilica di Fano. Si tratta dello studio più avanzato mai compiuto sulla Basilica di Fano.

green sponsor

Fano Corre l'Ambiente

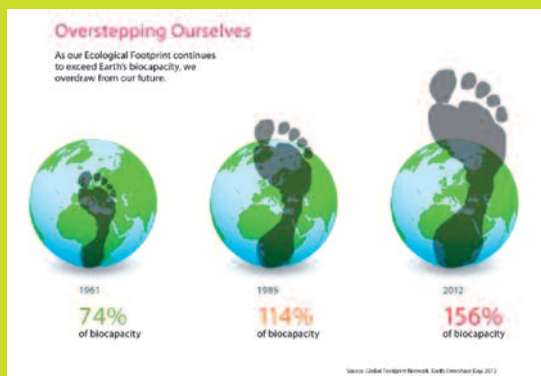


www.esalex.eu

Il 22 agosto 2014 è stato "ricordato" **Earth Overshoot Day** cioè il giorno in cui l'umanità ha consumato il suo budget ecologico per un anno.

Mathis Wackernagel

Presidente Global Footprint Network



lo sai che...?

I benefici ambientali derivanti dal processo di riciclo di prodotti e materiali non devono essere identificati solo in termini di riduzione e valorizzazione di rifiuti prodotti, ma anche in termini di impatti ambientali come ad esempio il risparmio energetico e la minore produzione di CO₂.

green sponsor

Fano Corre l'Ambiente



modalità sostenibile



Powered by

PLUSERVICE.NET

Sistemi Informativi Integrati
per la Mobilità



Per
migliorare
il trasporto
sostenibile
nelle città

news

Chi dimostra di essere venuto in giornata con i mezzi pubblici (bus o treno), ottiene 1 euro di sconto sul costo di iscrizione **(NB: stazione bus e FS dista 500 mt dalla partenza)**

green sponsor

Fano Corre l'Ambiente



energia



Museo del Balì

Scienza da toccare, vedere e ascoltare

Energia esplosiva!!!

Vieni in piazza per misurarti
contro Usain Bolt!!!



www.unifanumunipol.it / UnipolSai gruppo Unipol

AGENZIA GENERALE UNIPOLSAI

Unifanum

MOSCONI GENOVAI PATRIGNANI

FANO | MAROTTA | LUCREZIA • Fano, via XXIV Maggio, 11 • Tel. 0721.809790

nuova termoidraulica

di Mei Stefan e Pezzolesi Massimo & C. s.n.c.

- Impianti Idrici
- termosantieri ed elettrici
- condizionamento d'aria
- pannelli solari e fotovoltaici
- manutenzione Impianti

61032 FANO (PU) • Via P. Borsellino 2/G • Tel. e Fax 0721 864497
cell. 335 7220212 • nuova.term@libero.it

lo sai che?

Se in ogni casa italiana si sostituisse anche solo una lampada tradizionale da 100W con una a risparmio energetico da 20W, la quantità di energia elettrica risparmiata all'anno sarebbe pari a 1,92 miliardi di Kwh e si ridurrebbero le emissioni in atmosfera di 960.000 tonnellate all'anno.

green sponsor

Fano Corre l'Ambiente



salute e solidarietà

www.caraffasport.it



Abbigliamento e calzature Tecniche per lo Sport

Viale delle Province, 17 - 61037 MAROTTA (PU) - 0721 96662
info@caraffasport.it



runners!!!

Portateci le vostre scarpe esaurite:
(il mattino della gara oppure da Carraffa
Sport a Marotta) **le avvieremo a riuso!**
(tramite la Caritas di Fano)

elettronica



Impianti speciali
Fano - Tel. 0721 851005

AVIS

Chi dona sangue, guadagna energia!

Via S. F. D'Assisi, 53
61032 Fano PU
tel. e fax 0721 803747
cell. 349 3653998
cell. 349 4982758



green sponsor

Fano Corre l'Ambiente



rifiuti e qualità



ASET

Azienda Servizi sul Territorio

emergenze **800 000 989**

tel **0721 - 83391**

fax **0721 - 830750**

www.asetservizi.it

aset@asetservizi.it

ufficio.clienti@asetservizi.it



Terme Antica Querciolaia
Rapolano Terme (SI)



lo sai che?

Riciclando 24 lattine di alluminio è possibile realizzare una caffettiera da tre tazzine e con il riciclo di 25 bottiglie d'acqua da ½ litro è possibile realizzare un maglione in pile.

green sponsor

Fano Corre l'Ambiente



acqua



L'acqua
è un bene prezioso!
Per questo
lo "aggiungiamo"
nel pacco-gara

È stato valutato
(tramite uno studio di water-footprint)
che la quantità di acqua necessaria
per preparare un piatto di cous-cous
sia 5 volte inferiore a quella
necessaria per un piatto di pasta!



Water Footprint

lo sai che?

Nei paesi industrializzati la disponibilità giornaliera di acqua per il consumo individuale varia da 300 a 500 litri pro-capite. All'estremo opposto, in molte zone aride dell'Africa si hanno a disposizione meno di 20 litri di acqua al giorno.

Fano Corre l'Ecoevento Esalex

Con il Patrocinio di:



Provincia di Pesaro




Comune di Fano

Green Prix

si corre con i piedi ma è pensato con il cuore

I nostri temi Ambientali:

Rifiuti - Energia - Mobilità - Acqua - Salute - Solidarietà



**“SMART RUN
in a
SM-ART
CITY”**

l'ecoevento che guarda al territorio